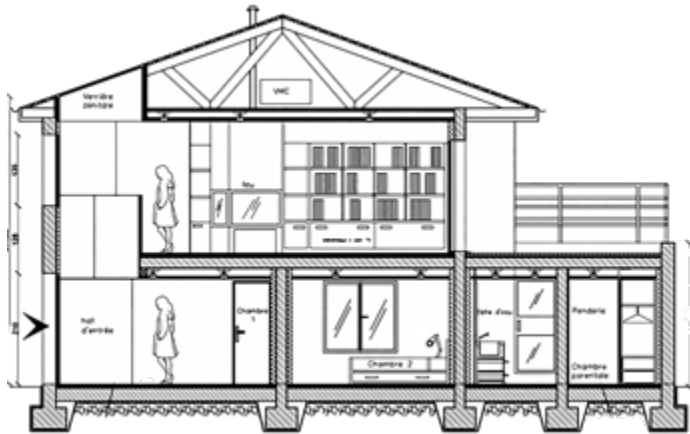


DESSINATEUR.RICE BIM EN BÂTIMENT ET ARCHITECTURE

TITRE RCNP NIVEAU 5



Former des professionnels qui évoluent en bureau d'études ou cabinet d'architecture. Après une étude du cahier des charges et des plans, il étudie et assure le suivi des projets, de leur conception jusqu'à leur réalisation.



DÉBOUCHÉS

collaborateur d'architecte, dessinateur projeteur, assistant maîtrise d'œuvre...

En alternance



PRÉREQUIS

BAC dans le domaine ou équivalent, ou expérience significative.

DÉLAIS D'ACCÈS

avec 3 entrées par an, la formation est accessible en 1 à 3 mois



DURÉE

12 mois, 463 heures

MODALITÉ D'ACCÈS

Dossier de candidature, entretien et présentation d'un dossier de réalisations



Taux de réussite 2022: 92%



sdasnoy@edaic.fr

En formation continue



PRÉREQUIS

BAC ou, niveau BAC

DÉLAIS D'ACCÈS

Une entrée par an en septembre, la formation est accessible en 1 à 6 mois



DURÉE

12 mois, 978 heures
2 mois de stage

MODALITÉ D'ACCÈS

Dossier de candidature et entretien



Taux de réussite 2022: 100%



contact@edaic.fr

Objectif de la formation

- Étudier et d'assurer le suivi d'un élément simple, de sa conception jusqu'à sa réalisation.
- Analyser et exploiter les documents mis à disposition (cahiers des charges, plans, bases de données, ...), de communiquer avec les membres du BE, les services de l'entreprise, les fournisseurs, les clients, les sous-traitants.
- Étudier différentes solutions techniques dans le respect du cahier des charges et en intégrant les normes en vigueur.
- Appréhender les formes et volumes dans l'espace et utiliser les possibilités offertes par l'informatique à la réalisation d'études (utilisation de logiciels graphiques DAO - CAO 2D et/ou 3D).
- Réaliser des calculs de dimensionnement, choisir les techniques ou technologies de réalisation et de fabrication, et dégager les incidences sur la conception, les coûts et les délais.
- Participer à la planification et à la mise en œuvre de l'étude
- Constituer des dossiers afin d'assurer la traçabilité et la capitalisation de l'étude dans l'esprit de la démarche qualité, en tenant compte de la sécurité et de l'environnement humain et matériel.
- Se tenir informé de l'évolution des techniques de son métier (outil, logiciel, organisation...)

Programme de la formation

AutoCAD

Connaissance de l'environnement matériel et logiciel à disposition • connaissance des techniques de dessin assisté par ordinateur • maîtrise des principes d'utilisation d'AutoCAD • gestion de l'environnement de travail • maîtrise des outils de dessin et de modification • création, modification et mise en page • impression d'un plan à l'échelle • utilisation d'une bibliothèque de blocs avec attributs • gestion des fichiers et des références externes • utilisation des onglets de présentation pour des mises en pages complexes • personnalisation du poste de travail

Sketchup, Photoshop, Twinmotion

Esquisse et modélisation 3D • import et export de fichiers • traitement de l'image avec Photoshop • vidéo

Revit

Prise en main de l'interface • création de projets • utilisation des éléments d'architecture • coupes et élévations • mise en plan et impression • génération de rendus et de visites virtuelles

ArchiCAD/Twinmotion

Prise en main de l'interface • création de projet • utilisation des éléments d'architecture • coupes et élévations • mise en plan et impression • lumières • matériaux • textures • génération de rendus, de vidéos

Communication et présentation de projet

Indesign • rédaction d'un rapport • communiquer oralement (ateliers de théâtre, jeux de rôles)

Gestion de projet

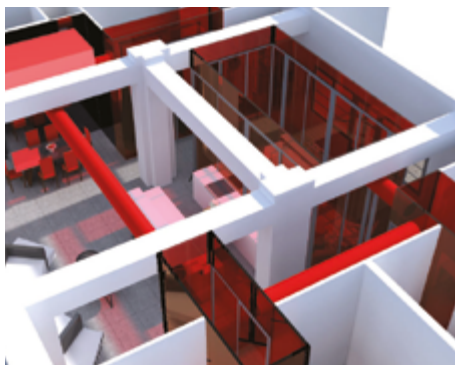
Avant-projets sommaires et détaillés • les intervenants du projet (maître d'œuvre, maître d'ouvrage, architecte, BE, ...) • instruction de permis de construire • déclaration de travaux • normes et réglementations • économie de la construction • analyse technique et financière des offres de prix • relevés sur site et mise au propre

Technologies de construction

Fondations • murs et planchers • cloisons sèches/lourdes • menuiserie intérieure/extérieure • charpentes, toitures • génie climatique • plomberie • sanitaire • électricité • détection incendie

Planification et suivi de chantier

Définition d'un programme de travaux • OPC : Organisation, Planification, Chantier • ordonnancement • coordination et contrôle des travaux • sécurité et propreté du chantier • bureaux de contrôle • compte-rendu de chantier • réception de chantier



Évaluation de la formation

En parcours de formation:

- contrôle continu, mise en situation
 - Mémoire professionnel portant sur la réalisation d'un projet (ce mémoire est le fil rouge de l'évaluation)
 - soutenance : présentation du projet à l'oral devant un jury de professionnels
- Après un parcours de VAE:

- Le candidat qui a obtenu la recevabilité de sa demande rédige un dossier de preuve et le présente au jury qui détermine l'étendue de la validation
- Le bénéfice des composantes acquises peut être conservé à vie.

Modalités d'acquisition de la certification

La certification est découpée en 5 blocs de compétences qui peuvent être acquis indépendamment à l'issue d'un parcours de formation ou d'une VAE. Le bénéfice des composantes étant conservé, il est possible de construire son parcours de certification sur la durée.

Certification RNCP de niveau 5 équivalent bac+2

Méthode pédagogique

Les valeurs humaines sont primordiales et sont celles de la proximité, de l'écoute et de la confiance mutuelle. C'est la raison pour laquelle il n'y a pas de classes surchargées mais des effectifs permettant d'optimiser les échanges pédagogiques et la démarche de transfert de bonne pratique, entre élève et professeur.

La pédagogie est recentrée sur les métiers et les usages, avec une petite part théorique couplées à une démarche d'application et d'expérimentation lors de travaux pratiques pour répondre à la grande diversité de cas de figures traités sur le plan professionnel.

A l'EDAIC, l'équipe pédagogique est entièrement constituée de formateurs exerçant dans le métier qu'ils enseignent. Tous sont des professionnels reconnus dans leur domaine : architectes d'intérieur (affiliés CFAI), décorateurs, designers de mobilier, professeurs d'arts plastiques, professeurs d'histoire de l'art, ébénistes, directeurs artistiques, infographistes, plasticiens, illustrateurs, concepteurs d'images 3D, ingénieurs BE,...

Accueil des apprenants en situation de handicap

L'EDAIC accueille, oriente et accompagne les apprenants en situation de handicap dans leurs objectifs de formation. Une référente handicap se tient à votre disposition, elle conseille et met en place des dispositifs facilitant l'intégration et l'accompagnement des apprenants au sein des entreprises et de notre établissement. Personne à contacter : acberaud@edaic.fr

Tarifs

Selon les dispositifs, la prise en charge peut être totale ou partielle. Vous pouvez nous solliciter pour toute demande de devis et d'informations.

Poursuite d'étude

- licence pro
- école d'architecte